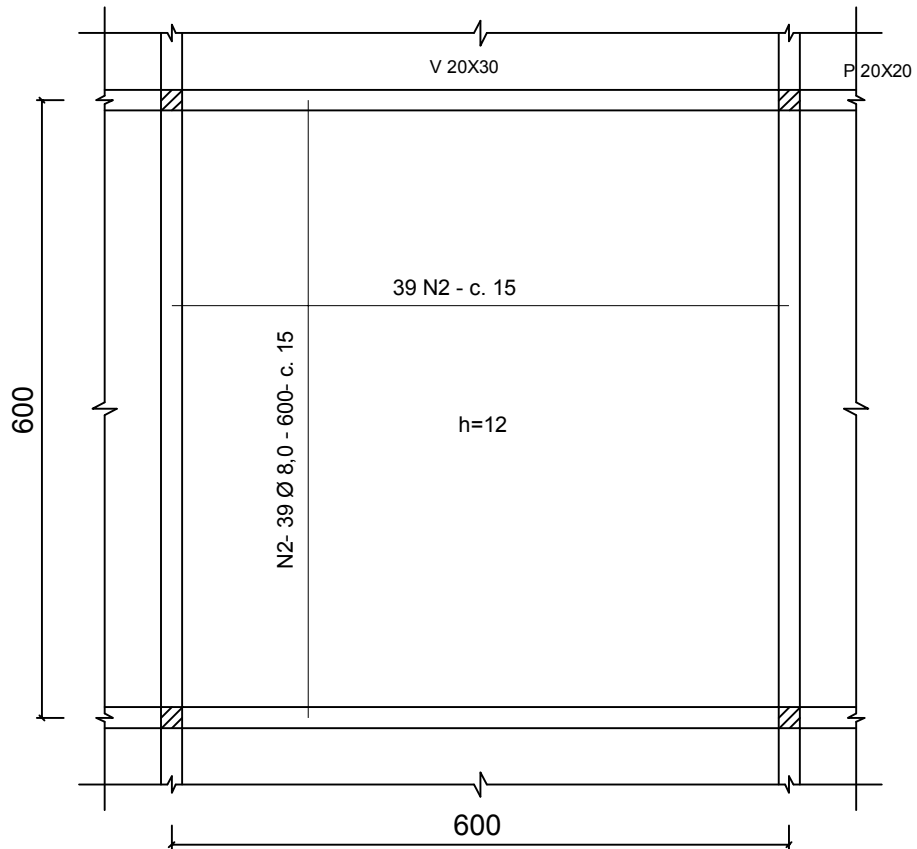
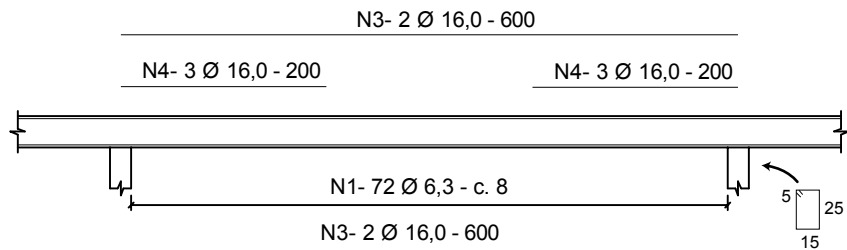


Laje maciça h= 12 com vigas

Laje Maciça com Vigas



V 20X30 (Laje maciça) (2X)



Ø	N	Q	C(cm)	T(cm)	Kg+10%
6,3	1	144	90	130	36
8,0	2	78	600	461	211
16,0	3	8	600	48	85
16,0	4	12	200	24	43
					375 Kg (10,4 Kg/m ²)

Concreto= (0,2x0,3x6x2)+(5.8x5.8x0,12) = 4,75 m³ (0,132 m³/m²)

7 milhões de árvores preservadas

+de 70 milhões de m² realizados

DESDE 1991



atex.com.br
0800 979 3611



Líder na América Latina em Soluções para Lajes